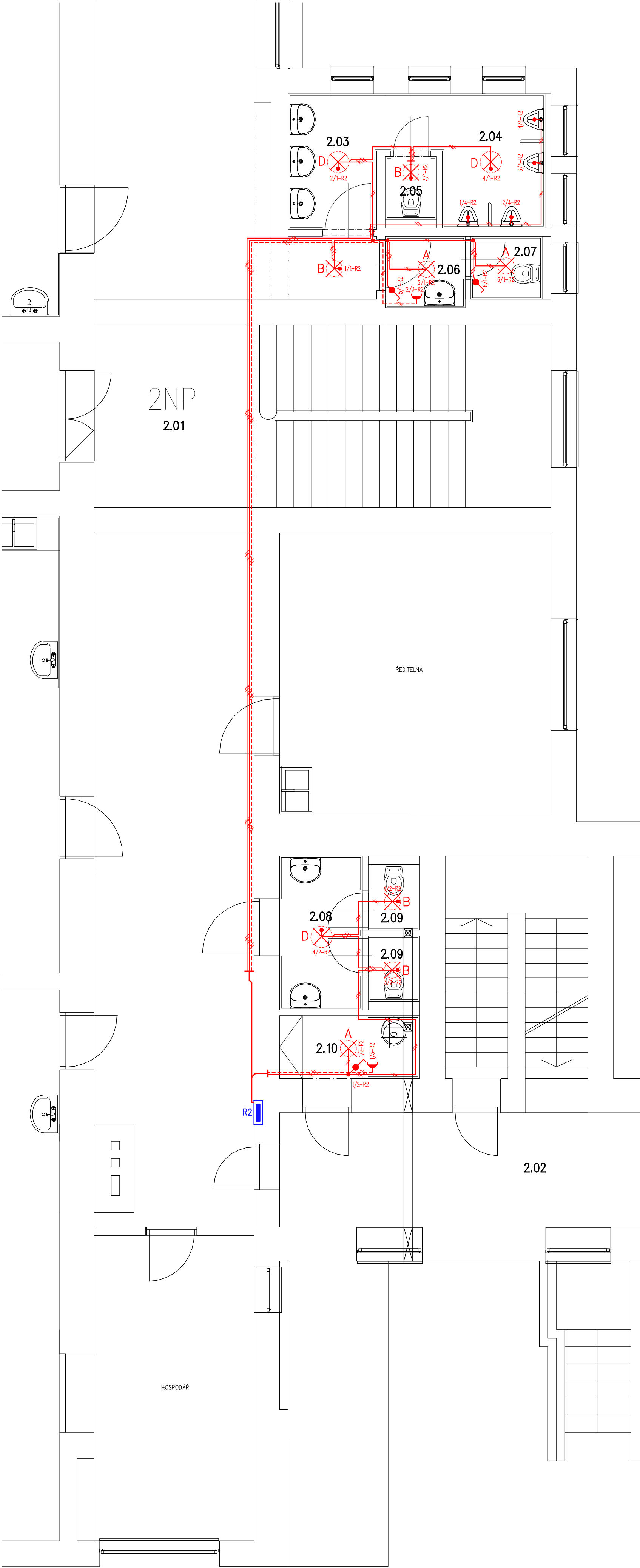


2.NP - SOCIÁLNÍ ZAŘÍZENÍ - ELEKTROINSTALACE



LEGENDA ÚČELU MÍSTNOSTÍ

Označení	Účel místnosti	Plocha m2	Osvětlení dle ČSN EN 12464-1		Prostředí dle ČSN 33 2000-5-51 ed.3
			Lx	čísle č.	
2.01	CHODBA	72,73	200	neurčen	AB5, AD1
2.02	CHODBA	39,85	200	neurčen	AB5, AD1
2.03	PŘEDSÍŇ WC CHLAPCI	3,68	300	neurčen	AB5, AD2
2.04	WC CHLAPCI	5,61	300	neurčen	AB5, AD2
2.05	WC KABINA CHLAPCI	1,13	300	neurčen	AB5, AD2
2.06	PŘEDSÍŇ WC UČITELE	1,75	300	neurčen	AB5, AD2
2.07	WC UČITELE	1,54	300	neurčen	AB5, AD2
2.08	PŘEDSÍŇ WC DÍVKY	3,92	300	neurčen	AB5, AD2
2.09	WC DÍVKY	1,17	300	neurčen	AB5, AD2
2.10	VÝLEVKÁ, SKLAD ÚKLID	2,70	300	neurčen	AB5, AD2

LEGENDA SVÍTEL

- A** – LED svítidlo interiérové přisazené, typ BRSB4K0300V1/ND, 1x14W, 1400 lm, 4000K, IP44, průměr 285 mm, korpus plech, kryt PMMA opál, výrobce MODUS
- B** – LED svítidlo interiérové přisazené s čidlem pohybu, typ BRSB4K0300V1/ND, 1x14W, 1400 lm, 4000K, IP44, průměr 285 mm, korpus plech, kryt PMMA opál, výrobce MODUS
- C** – LED svítidlo interiérové přisazené, typ BRSB4K0375V2/ND, 1x27W, 2700 lm, 4000K, IP44, průměr 375 mm, korpus plech, kryt PMMA opál, výrobce MODUS
- D** – LED svítidlo interiérové přisazené s čidlem pohybu, typ BRSB4K0375V2/ND, 1x27W, 2700 lm, 4000K, IP44, průměr 375 mm, korpus plech, kryt PMMA opál, výrobce MODUS
- E** – LED svítidlo interiérové přisazené, typ EV05000M4CW/ND, 120 cm, 1x33W, 5000 lm, 4000K, IP20, korpus plech, kryt čirý PC, výrobce MODUS

LEGENDA PŘÍSTROJŮ

- Vypínač č.1, IP20
- Vypínač č.1, IP44
- Vypínač č.6, IP20
- Zásuvka 230V/16A jednonásobná, IP20
- Zásuvka 230V/16A jednonásobná, IP44
- Kabelový přívod jednofázový s rezervou 1m příp. ukončený v inst. krabici
- Stávající rozvaděč pod omítku

LEGENDA KABELŮ

- CYKY–J(0) 3x1,5 mm2
- CYKY–J 3x2,5 mm2
- Více kabelů ve stejné trase

POZNÁMKA :

U VYBRANÝCH VÝROBKŮ JE PRO JASNÉ A PŘESNÉ VYMEZENÍ POŽADOVANÝCH PARAMETRŮ UVEDEN MOŽNÝ VÝROBCE (V SOULADU S ODS. 9, PAR. 44, ZÁK. Č. 137/2006 SB.).

PŘI REALIZACI LZE POUŽÍT I JINÉHO VÝROBCE (DODAVATELE) PŘI SPLNĚNÍ TECHNICKÝCH PARAMETRŮ UVEDENÉHO TYPU VÝROBKU MOŽNÉHO VÝROBCE (DODAVATELE).

TECHNICKÝMI PARAMETRY SE M.J. ROZUMÍ PEVNOSTNÍ CHARAKTERISTIKY, FYZIKÁLNÍ TECHNICKÉ VLASTNOSTI, PARAMETRY SPOTŘEBY A VÝKONU, ROZMĚRY, HMOTNOSTI, HLUKOVÉ PARAMETRY, MATERIÁLOVÉ PŘEVODNÍ, DESIGN/ ESTETICKÉ A KVALITATIVNÍ VLASTNOSTI, PROVOZNÍ VLASTNOSTI, ŽIVOTNOST, ZPŮSOB OVLÁDÁNÍ, VÁZBY NA OSTATNÍ PROFESI APOD.

PŘÍPADNÉ ZMĚNY JE NUTNÉ DOKLADOVAT (NAPŘ. STATICKÝM VÝPOČTEM), KONZULTOVAT A ODSOULASIT PROJEKTANTEM, T.J. ZPRACOVATELEM TOHOTO PROJEKTU.

Proudová soustava : 3 NPE, 400/230 V, 50 Hz stř. TN–S

Ochrana dle ČSN 33 2000– 4–41 ed.2 : automatickým odpojením od zdroje – normální  
: proudovými chrániči – doplněná

Prostředí dle ČSN 33 2000–5–51 ed.3 : viz tabulka  
Prostředí dle ČSN 33 2000–7–701 : zóny v koupelnách

ochranné pospojování dle ČSN 33 2000–4–41 ed.2 provedeno vodičem CY 4 z/z v omítkě a CY 6 z/z volně nebo v podlaze

VYPRACOVAL		ZODP. PROJEKTANT		HIP		<b>QALT servis</b> <small>PROJEKTOVÁNÍ ELEKTROVÝCH ZAŘÍZENÍ OD 100 V A HROMADNĚ</small>	
Martin KOČIÁN 		Martin KOČIÁN 		Ing. arch. Martin JANDA		Martin KOČIÁN Evč. : 380407-23561 Trojanovice 237, Frenštát P/R, 744 01 Tel.: 732 283 585, Fax: 556 883 770 IČO: 669 28 591, DIČ: CZ-680133247	
STAVEBNÍ ÚŘAD : FRENŠTÁT P/R			KATASTR. ÚZEMÍ : FRENŠTÁT P/R			FORMÁT 4 x A4	
Investor : Město FRENŠTÁT POD RADHOŠTĚM, nám. Míru 1, FRENŠTÁT P/R, 744 01						DATUM 02/2020	
<b>ROZŠÍŘENÍ SOCIÁLNÍHO ZAŘÍZENÍ V BUDOVĚ TYRŠOVA 1053</b>						ÚČEL REALIZACE	
						ČÍSLO ZAKÁZKY : R-2020/03	
						MĚŘÍTKO : 1:50	
						PARÉ :	
ČÁST : D		DOKUMENTACE OBJEKTŮ STAVBY					
ODDÍL : D1		DOKUMENTACE STAVEBNÍCH POZEMNÍCH OBJEKTŮ					
OBJEKT : D1.4		SO 01 – BUDOVA 1053					
PROFESE : D1.4.d		ELEKTROINSTALACE					
OBSAH :						ČÍSLO VÝKRESU :	
2.NP - SOCIÁLNÍ ZAŘÍZENÍ - ELEKTROINSTALACE						5	